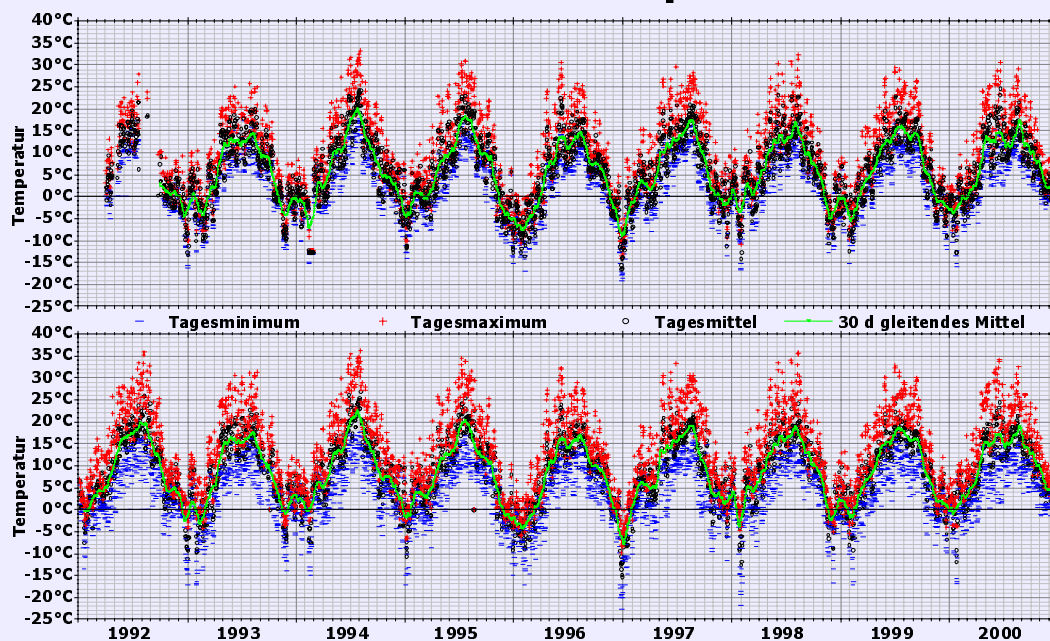


# Temperatur und Niederschlag an den Klimastationen „Waldstein“ und „Botanischer Garten“



## Temperatur



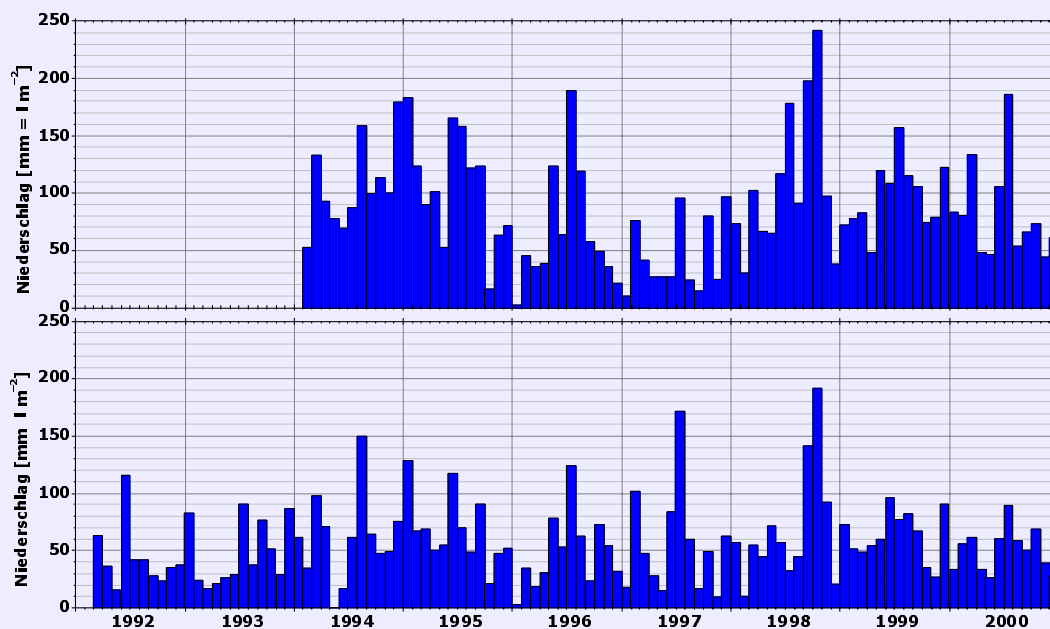
### Waldstein

Jahr	Minimum	Maximum	Mittel
1992	-11,5°C	+27,8°C	+5,8°C
1993	-16,1°C	+25,8°C	+5,2°C
1994	-15,3°C	+33,3°C	+6,5°C
1995	-15,1°C	+30,9°C	+5,7°C
1996	-19,0°C	+30,6°C	+4,0°C
1997	-17,3°C	+29,6°C	+6,0°C
1998	-16,7°C	+32,2°C	+6,0°C
1999	-15,2°C	+29,4°C	+6,4°C
2000	-15,9°C	+30,6°C	+6,8°C
1993-2000	-19,0°C	+32,2°C	+5,8°C

### Botanischer Garten

Jahr	Minimum	Maximum	Mittel
1992	-13,5°C	+35,8°C	+8,9°C
1993	-17,1°C	+31,3°C	+7,7°C
1994	-14,9°C	+36,1°C	+9,5°C
1995	-17,2°C	+34,5°C	+8,2°C
1996	-22,6°C	+32,2°C	+6,6°C
1997	-18,8°C	+33,2°C	+8,2°C
1998	-21,7°C	+35,6°C	+8,7°C
1999	-17,2°C	+32,8°C	+8,8°C
2000	-17,0°C	+34,1°C	+7,7°C
1993-2000	-22,6°C	+36,1°C	+8,2°C

## Niederschläge



### Waldstein

Jahr	mm/a	mm/Monat
1994 (o. Jan.)	1177	107
1995	1273	106
1996	782	65
1997	544	45
1998	1299	108
1999	1160	97
2000	982	82
1994-2000	1019	85

höchste Tagessumme:  
am 9.7.1996 mit 79,6 mm

### Botanischer Garten

Jahr	mm/a	mm/Monat
1992 (o. Jan.)	457	42
1993	570	48
1994	730	61
1995	816	68
1996	588	49
1997	663	55
1998	820	68
1999	762	64
2000	606	51
1992-2000	667	56

höchste Tagessumme  
am 6.9.1993 mit 42,0 mm

Die Klimastationen im Ökologisch-Botanischen Garten und am Waldstein werden von den Abteilungen „Klimatologie“ des BITÖK und „Mikrometeorologie“ der Universität Bayreuth betreut. Die Station im Ökologisch-Botanischen Garten befindet sich auf dem Campus der Universität Bayreuth in einer Höhe von 365 m üNN bei 49°55'45"N, 11°35'10"E. Die Station Waldstein-Pflanzgarten des BITÖK befindet sich im nördlichen Fichtelgebirge in einer Höhe von 765 m üNN bei 50°08'40"N, 11°51'55"E.

Täglich aktuelle Wetterdaten dieser beiden Stationen sind im WWW unter <http://www.bitok.uni-bayreuth.de/AktuelleKlimadaten/DE.html> verfügbar. Informationen zum BITÖK erhalten sie bei BITÖK, Universität Bayreuth, 95440 Bayreuth; oder unter <http://www.bitok.uni-bayreuth.de>