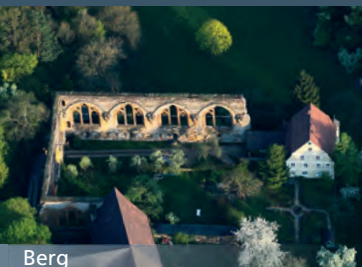




STIFTUNG  
SCHWARZE LABER

## 6 Portal-Gemeinden



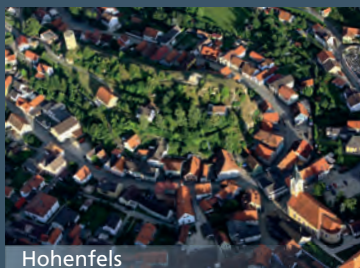
Berg



Lauterhofen



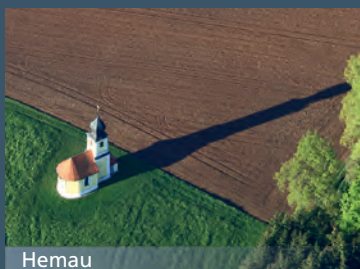
Seubersdorf



Hohenfels



Brunn



Hemau



Franz X. Bogner

# Die Schwarze Laber

aus der Luft

Mit der Urkunde B 1.1-1222.210-1 der Regierung der Oberpfalz wurde die Stiftung Schwarze Laber rechtskräftig.

Bankverbindung:  
Sparkasse Neumarkt-Parsberg  
IBAN DE09 7605 2080 0042 3285 67  
(SWIFT: BYLADEM1NMA)

Franz X. Bogner

## Die Schwarze Laber aus der Luft

144 Seiten, Format 21 x 28 cm  
145 Abbildungen

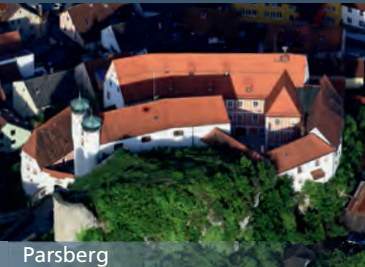
ISBN 978-3-00-047433-0  
€24,95



Pilsach



Velburg



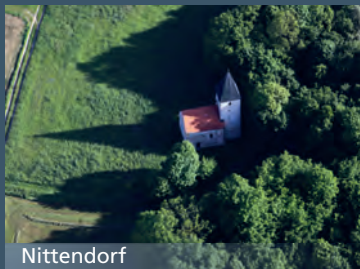
Parsberg



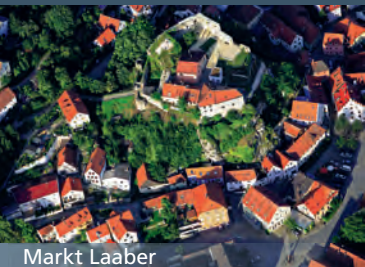
Lupburg



Beratzhausen



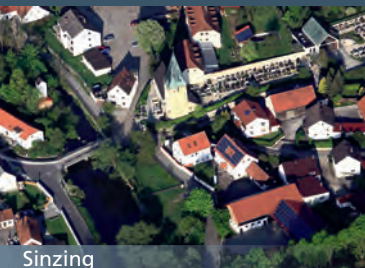
Nittendorf



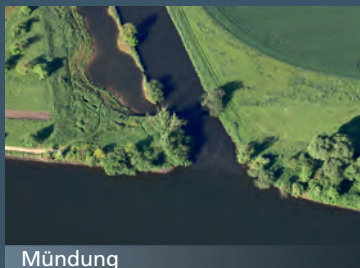
Markt Laaber



Deuerling



Sinzing



Mündung

# Die Schwarze Laber aus der Luft

Dieser 40. Luftbildband der „Kultur & Natur“-Dachmarke erzählt eine Flussgeschichte von der Quelle bis zur Mündung. Er baut auf das Medium des emotionalen Luftbildes und wirbt mit der ungewöhnlichen Perspektive für einen nachhaltigen Schutz der Natur im kleinen, engen Juratal; die Vogelschau soll uns helfen, genauer hinzuschauen und Paten eines nachhaltigen Schutzes des Tals zu werden. Natürlich möchte das Tal der Schwarzen Laber zuallererst vom Boden erwandert und erfahren werden. Die für uns ungewöhnliche Vogelschau ist dabei eine entscheidende Ergänzung und soll den Eindruck einer eigenen Wanderung nachhaltig vertiefen.

Dieser Luftbildband kann und soll ein eigenes Erleben keinesfalls ersetzen; vielmehr soll es zum weiteren Kennenlernen des Tals anregen und weitere Unterstützer zu ihrem langfristigen Schutz sammeln: Was ich kenne, schätze ich und schütze ich. Das Buch folgt daher der Schwarzen Laber von der Quelle im Dorf Laaber bis zur Mündung in Sinzing und portraitiert die Gemeinden entlang des Flusses: Pilsach, Velburg, Parsberg, Lupburg, Beratzhausen, Markt Laaber, Deuerling, Nittendorf, Sinzing. Zusätzlich bindet es die Albrauf-Gemeinden Berg und Lauterhofen ebenso ein wie die Juragemeinden Hohenfels und Brunn, Seubersdorf und Hemaui.

**Franz X. Bogner** hat diese einzigartige „Kultur-& Natur“-Luftbildbandserie vor gut 15 Jahren ins Leben gerufen und seither zahlreiche vor allem bayerische Landschaften erfolgreich portraitiert. Im vorliegenden Band wird das Tal der Schwarzen Laber samt seiner Portalgemeinden mit der Kamera im Flug eingefangen und ins „rechte Licht“ gesetzt.