

Christine Thorn: **Unser Wald?! - ein forschend-entdeckender Lernzugang mittels Hands-on Stationen"**



Olivia Dieser: **Naturverbundenheit und Umwelteinstellungen von Schülern - eine Interventionsstudie im außerschulischen Lernort**



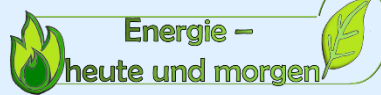
Nationalpark Bayerischer Wald



Kerstin Bissinger: **Tropischer Regenwald im Klimawandel**



Maximiliane Schumm: **Erneuerbare Energien**



- Erneuerbare Energien: Wieso, Wie, Was? -



Christian Fremery: **Trinkwasser unser wichtigstes Nahrungsmittel**



PRiMa T



Yelva Larsen: **Bioenergie - Edutainment**



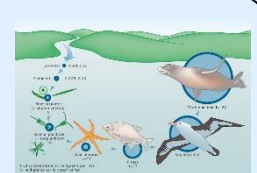
Alexandra Buck: **Mit Archaeopteryx auf den Spuren der Vögel**



Marlen Goldschmidt: **Grüne Gentechnik**



Sabrina Sattler: **Blaue Welten - Entdecken & Bewahren**



Mona Schönfelder: **HOBOS - Das fliegende Klassenzimmer**



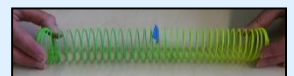
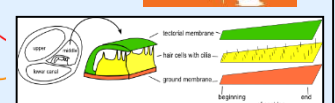
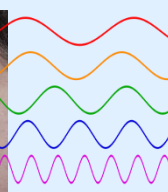
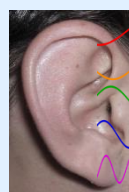
Julia Wank: **Kreatives Modellieren zur DNA-Struktur**



Michaela Marth: **Bionik im außerschulischen Lernort Zoo.**



Sarah Schmid: **Fächerübergreifender forschend-entdeckender Unterricht zum Thema Hören**



Jessica Langheinrich: **DNA - Unser Erbgut**



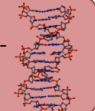
PreLab-Einheit
• Pipettieren
• Zentrifugieren
• Dekantieren



Experimentelle Einheit 1



eLearning-Einheit



Experimentelle Einheit 2

