

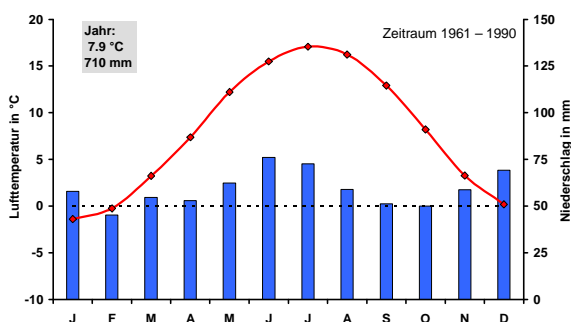
## Klimastationen der Universität Bayreuth

Thomas Foken, Johannes Lüers, Johannes Olesch, Abt. Mikrometeorologie

### Bayreuth: Ökologisch-Botanischer Garten (365 m ü. NN)



Klimastation nach intern. Richtlinien. Anschluss an Bayreuther Klimareihe d. DWD (seit 1850). Lehr- u. Forschungsstation der Universität Bayreuth.

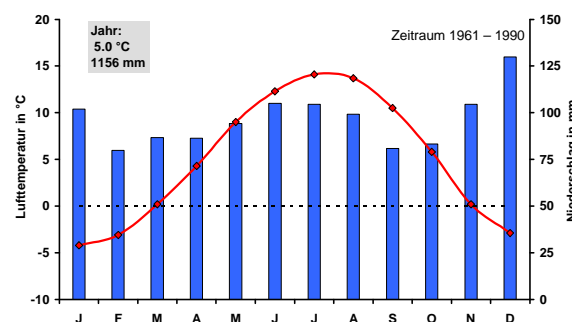


Klimadiagramm Bayreuth (Daten DWD-Station)

### Waldstein: Pflanzgarten (765 m ü. NN) und Weidenbrunnen (775 m ü. NN)



Luftchemische Station nach Richtlinien des LfU/UBA (Pflanzgarten) und Waldklima- und FLUXNET-Station für CO<sub>2</sub>-Austausch (Weidenbrunnen).

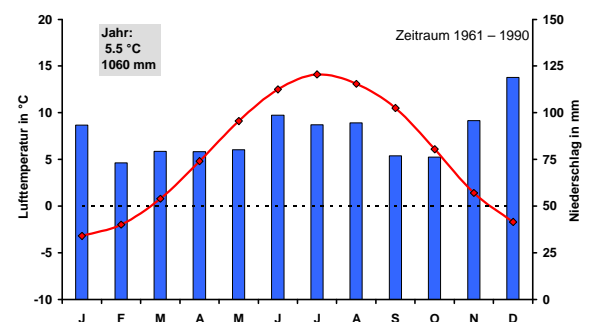


Klimadiagramm Waldstein (rekonstruiert aus Referenzreihen)

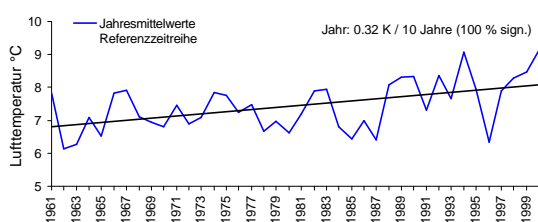
### Oberes Egertal: Voitsumra (620 m ü. NN)



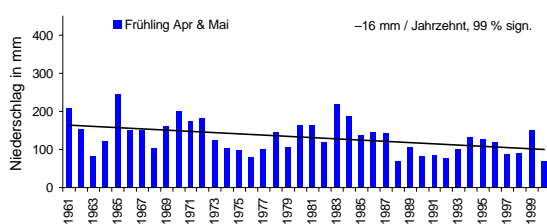
Agrarmeteorologische Station entsprechend DIN/VDI 3786-13. Grünlandstation Mittelgebirge.



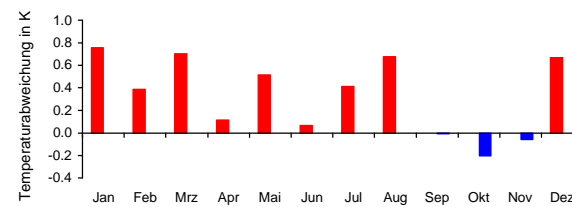
Klimadiagramm Voitsumra (rekonstruiert aus Daten Weißenstadt)



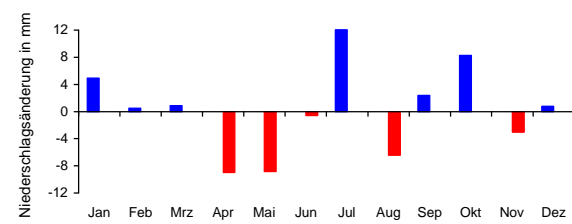
Linearer Trend und Jahresmittelwerte in °C der Lufttemperaturen der Referenzzeitreihe (Hof, Bayreuth und Weiden) für den Zeitraum 1961 bis 2000 repräsentativ für das östliche Oberfranken.



Lineare Trends und saisonale Summen der Niederschläge für das Frühjahr (April & Mai) der Referenzzeitreihe für das östliche Oberfranken.



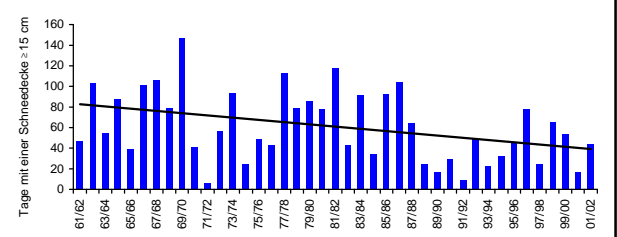
Temperaturabweichung in K. Vergleich der langjährigen Monatsmittel der Referenzzeitreihe der 30jährigen Klimaperiode 1961 bis 1990 und des aktuellen Klimazeitraumes 1971 bis 2000 f. d. östliche Oberfranken.



Niederschlagsanomalien in mm. Vergleich d. langjährigen Monatsmittel der Referenzzeitreihe der 30jährigen Klimaperiode 1961 bis 1990 und des aktuellen Klimazeitraumes 1971 bis 2000 f. d. östliche Oberfranken.

### Wichtige Klimatrends

- Abnahme Frühjahrsniederschläge
- Zunahme Herbstniederschläge
- Zunahme Wintertemperaturen
- Abnahme Schneedeckenhöhen
- Zunahme Frühlingstemperaturen
- früherer Vegetationsbeginn



Ski-Langlaufmöglichkeiten. Entwicklung der Tage mit einer Schneedecke mit mindestens 15 cm Höhe, Ort Fichtelberg, Wintermonate im Zeitraum 1961 bis 2002.