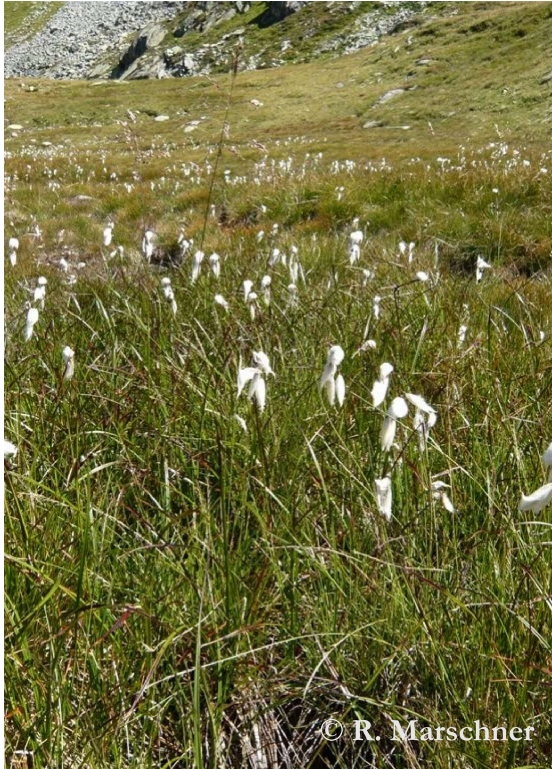


## *Eriophorum angustifolium*, Schmalblättriges Wollgras

Cyperaceae, Sauergräser



### Ökologie:

*Eriophorum angustifolium* wächst in sauren Flachmooren. Die Art kommt von der Ebene bis 1865 m vor. *Eriophorum angustifolium* ist eine arktisch-nordische Art.

### Merkmale:

*Eriophorum angustifolium* wird bis zu 60 cm hoch und bildet lange, unterirdische Ausläufer. Die Ähren sind gestielt und sind meist überhängend. Die Deckblätter sind 1-nervig. Die Blütezeit reicht von April bis Mai. Die Blätter sind rinnig, gekielt und mit langer Dreikandspitze. Der Stängel ist rund. Die oberen Blattscheiden sind meist trichterförmig erweitert. Die Art ähnelt sehr *E. latifolium* unterscheidet sich aber wie folgt:

*E. angustifolium*: runder Stängel, glatte Ährenstiele, ausläuferbildend

*E. latifolium*: etwas stumpf, 3-kantiger Stängel, raue Ährenstiele, keine Ausläufer

Ein (standörtlicher) Merksatz: *E. latifolium* = kalkreiche Standorte und rauhe Ährenstiele,