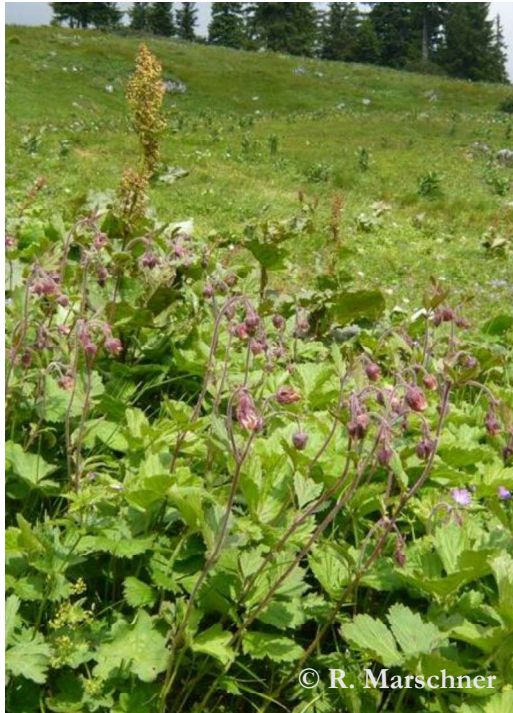


Geum rivale, Bach-Nelkenwurz

Rosaceae, Rosengewächse



Ökologie:

Geum rivale wächst in Nasswiesen, Hochstaudengesellschaften, in Auenwäldern und an Ufern auf nassen, nährstoff- und stickstoffreichen Böden. Die Art kommt von der Ebene bis 1950 m vor. *Geum rivale* ist eine nordisch-urasische Art.

Merkmale:

Geum rivale wächst ausdauernd und bildet durch Ausläufer oft Herden. Dabei werden die Pflanzen bis zu 60 cm hoch. Die Blüten sind relativ unscheinbar, nickend und haben einen purpurbraunen Kelch. Die Kronblätter sind hellgelb. Die Blütezeit reicht von Mai bis Juni. Die unteren Blätter sind unterbrochen-leierförmig oder 3-zählig. Die Stängelblätter sind oft stark und tief gespalten. Der Endlappen ist dabei groß und unregelmäßig gezähnt. Der Stängel besitzt im oberen Teil rötliche Drüsenhaare. Besonders charakteristisch ist der nicht riechende Wurzelstock, der diese Art auch im vegetativen Zustand von *G. urbanum* unterscheidet, deren Wurzelstock nach Nelken duftet.